

## Como chegar



## Marcas e sinais sendeiristas no percorrido



Sinal de continuidade, que indica o camiño correcto.



Dirección trabucada. Indica que o camiño non se debe coller.



Cambio de dirección. Indica un xiro á dereita ou á esquerda no sentido da marcha.



Sinal nunha derivación, é dicir un camiño de ida e volta dende a ruta principal.

**PR-G  
113**

Baliza, que permite identificar tipo e o número do sendeiro.



Concello de Forcarei  
Praza da Igrexa nº1  
36550 - FORCAREI (Pontevedra)  
[www.forcarei.net](http://www.forcarei.net)



Concello de Forcarei

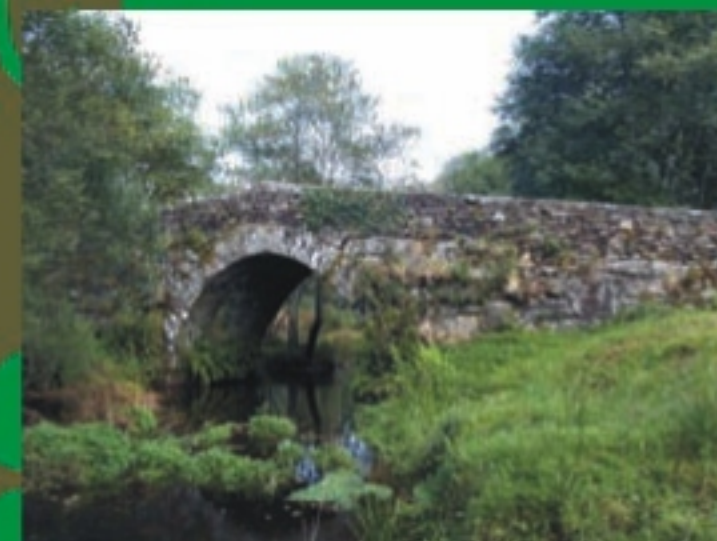
**PR-G  
113**

**GALICIA**

Esta ruta que percorre as beiras dun dos máis fermosos ríos da provincia de Pontevedra, é unha senda lineal de 13'8 km, marcados e homologados, cun extremo no coñecido Mosteiro de Aciveiro e outro no lugar de Gaxín.

Dende Aciveiro ata a Ponte Vella de Andón a ruta coincide no seu trazado co PR-G 100 "Sendeiro Natural Aciveiro - Candán". Xunto a esta ponte medieval ambas rutas sepáranse e tamén o camiño abandona brevemente o río Lérez, subindo suavemente polas abas do Pico Valiñas. Logo, baixando por un tradicional camiño empedrado nun precioso entorno de bosque húmido atlántico, retómase a senda xunto ó Lérez na Ponte da Carballa.

Agora, unha tras outra, serán constantes as pontes: Ponte do Crego, Ponte Maril, Ponte Vella e Ponte Nova de Forcarei e a medieval Ponte de Gomail. Aquí a senda abandona o río para subir cara a Gaxín e rematar a andaina.



No percorrido unha e outra vez seremos sorprendidos pola vizosa vexetación e a paisaxe natural moi domesticada polos séculos de convivencia cos homes.



**XUNTA DE GALICIA**

CONSELLERÍA DE MEDIO AMBIENTE  
E DESENVOLVEMENTO SOSTIBLE

Proxecto subvencionado pola Consellería de Medio Ambiente e Desenvolvemento Sostible ao abeiro das axudas de apoio e accións na Rede Natura 2000 e cofinanciado polo Concello de Forcarei.

## Ruta das Pontes do Lérez



Ruta sinalizada

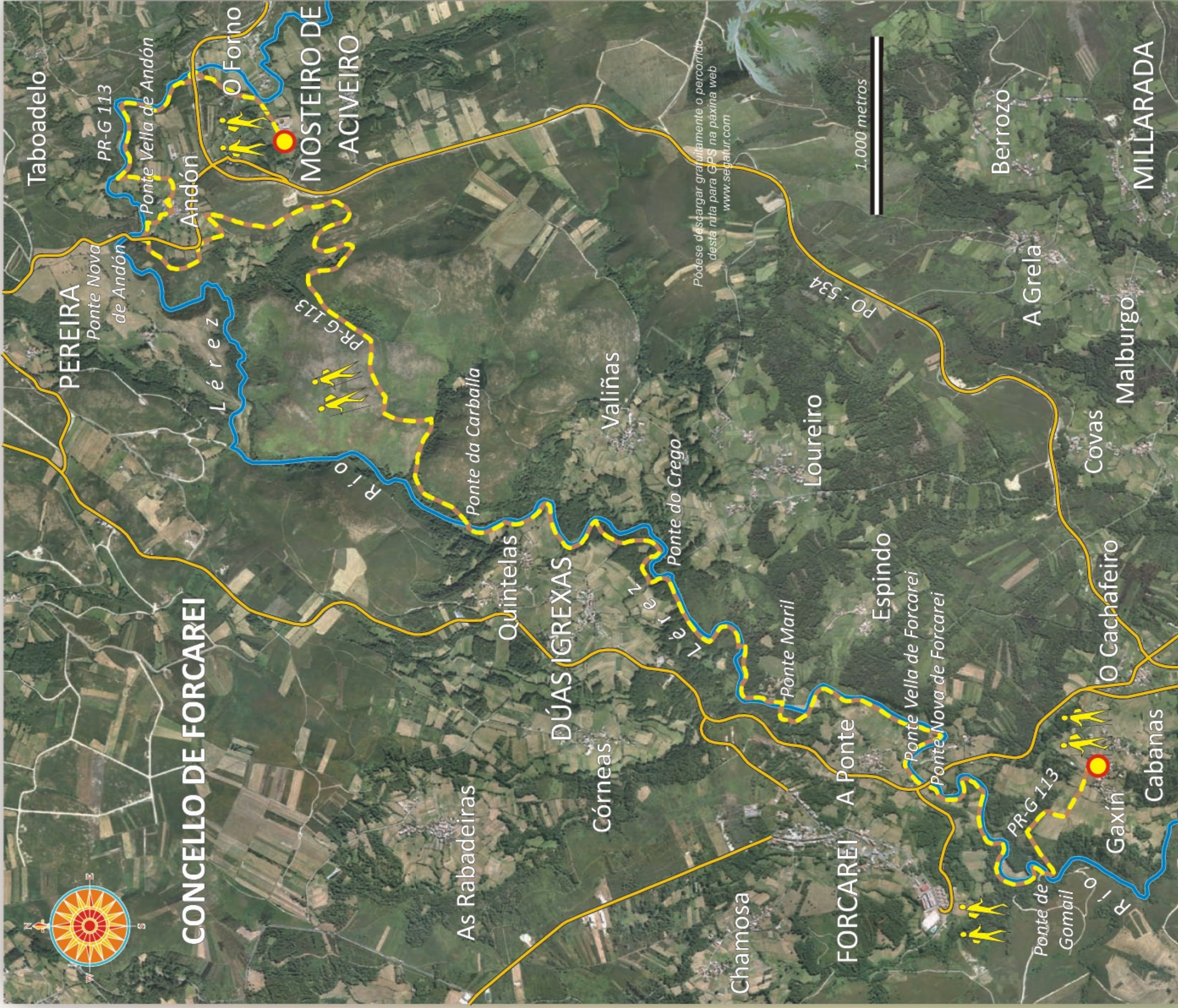


1 mapa do percorrido  
escala 1:28.000



**PR-G 113**  
**Ruta das Pontes do Lérez**  
(Concello de Forcarei)  
*Ruta homologada en maio de 2009*





### Datos técnicos

- Lonxitude:** 13'8 km
- Duración estimada:** 4 horas e 30min.
- Percorrido:** Medio. Sendas de pescadores.
- Esfuerzo físico:** Medio.
- Mapa IGN 1:25000:** 153-II, 153-IV

### Lenda

- Inicios da ruta PR-G 113
- Ruta das Pontes do Lérez en Forcarei
- Ruta sendeirista
- Estrada principal
- Río Lérez

### Datos de interese

- Concello de Forcarei:** 986 75 50 36  
[www.forcarei.net](http://www.forcarei.net)
- Emerxencias:** 112
- Precaución:** No inverno pode ser complicado realizar a ruta cando chove ou neva.